

Klausurergebnisse

Erstklausur Dismod WS14/15 vom 26.02.15

letzten 4 Stellen der Matrikelnummer*	Klausur	Punkte		Note
		Bonus	gesamt	
0000	56	13,6	69,6	3,0
0027	93,5	15,7	109,2	1,0
0113	58	0	58	3,7
0189	82,5	14,4	96,9	1,0
0191	43,5	9,7	53,2	4,0
0198	0	0	0	n.e.
0286	77,5	15,6	93,1	1,3
0324	70,5	5,5	76	2,3
0373	57,5	10,1	67,6	3,0
0403	24	15,1	39,1	n.b.
0423	76	0	76	2,3
0432	87,5	5,7	93,2	1,3
0476	50,5	6,8	57,3	3,7
0491	57,5	9,6	67,1	3,0
0598	83	14,1	97,1	1,0
0605	42	8,6	50,6	4,0
0618	52	8,7	60,7	3,3
0631	0	10,6	10,6	n.e.
0639	66,5	8,3	74,8	2,7
0644	0	0	0	n.e.
0677	89	13,5	102,5	1,0
0708	36,5	8,4	44,9	n.b.
0721	40	0	40	n.b.
0818	61	12,7	73,7	2,7
0843	59	0	59	3,7
0849	51	6,6	57,6	3,7
0865	67	0	67	3,0
0868	34,5	9,4	43,9	n.b.
0909	63	13	76	2,3
0941	72,5	15,1	87,6	1,7
0969	30	4,5	34,5	n.b.
0996	0	0	0	n.e.
1016	75,5	15,3	90,8	1,3
1075	0	0	0	n.e.
1084	62	10,1	72,1	2,7
1087	51,5	0	51,5	4,0
1103	33,5	12,8	46,3	n.b.
1122	36,5	11,3	47,8	n.b.
1151	76,5	19	95,5	1,0
1181	50,5	14,6	65,1	3,0
1200	43,5	9	52,5	4,0
1204	37	0	37	n.b.
1283	49	8,4	57,4	3,7
1288	67,5	19,4	86,9	1,7
1309	95,5	15,9	111,4	1,0
1322	65	13,8	78,8	2,3
1337	43	7,6	50,6	4,0
1449	81,5	16,2	97,7	1,0
1537	22	0	22	n.b.
1569	23,5	0	23,5	n.b.

1599	72,5	10,8	83,3	2,0
1616	23,5	0	23,5	n.b.
1618	22	10,2	32,2	n.b.
1634	82,5	12,7	95,2	1,0
1664	0	0	0	n.e.
1691	0	0	0	n.e.
1695	59,5	11,6	71,1	2,7
1736	67	8,9	75,9	2,3
1780	0	0	0	n.e.
1804	38	0	38	n.b.
1820	0	12,6	12,6	n.e.
1834	15	0	15	n.b.
1855	0	0	0	n.e.
1896	39	11,7	50,7	4,0
1961	31	0	31	n.b.
1973	81	13	94	1,3
2019	42	11,4	53,4	4,0
2075	94	16,8	110,8	1,0
2189	45,5	9,3	54,8	4,0
2223	47,5	10	57,5	3,7
2224	92,5	16,8	109,3	1,0
2242	58	12,2	70,2	2,7
2248	31,5	9	40,5	n.b.
2294	99,5	17,8	117,3	1,0
2314	61,5	10,7	72,2	2,7
2366	77	14,4	91,4	1,3
2403	24	0	24	n.b.
2418	70	0	70	2,7
2442	80,5	16,4	96,9	1,0
2477	0	0	0	n.e.
2501	76,5	15,4	91,9	1,3
2506	11,5	9,7	21,2	n.b.
2522	47,5	10,7	58,2	3,7
2580	44	6,3	50,3	4,0
2584	47	8,4	55,4	3,7
2597	56,5	0	56,5	3,7
2660	60,5	10	70,5	2,7
2661	83	15,4	98,4	1,0
2690	0	7	7	n.e.
2699	62,5	0	62,5	3,3
2700	0	0	0	n.e.
2726	53	14,3	67,3	3,0
2772	66,5	10,6	77,1	2,3
2787	0	0	0	n.e.
2804	28,5	3,8	32,3	n.b.
2881	34,5	5,6	40,1	n.b.
2920	0	0	0	n.e.
2982	73,5	12,3	85,8	1,7
2985	62,5	9,3	71,8	2,7
2993	56	0	56	3,7
3005	57	0	57	3,7
3041	0	0	0	n.e.
3092	78	14,8	92,8	1,3
3221	95	18,2	113,2	1,0
3288	56	14,4	70,4	2,7
3327	72	13,3	85,3	1,7
3357	62,5	7,3	69,8	3,0
3377	36,5	5	41,5	n.b.
3393	42,5	0	42,5	n.b.
3408	34	0	34	n.b.
3431	36,5	0	36,5	n.b.

3434	90,5	9,3	99,8	1,0
3452	41	0	41	n.b.
3492	94,5	16,8	111,3	1,0
3554	77,5	17,9	95,4	1,0
3583	79	9,2	88,2	1,7
3622	38,5	8,5	47	n.b.
3651-D	62,5	13,4	75,9	2,3
3651-S	47	11,4	58,4	3,7
3782	91,5	14,9	106,4	1,0
3796	58	12,1	70,1	2,7
3817	63,5	15	78,5	2,3
3863	90	16,5	106,5	1,0
3871	84	10,7	94,7	1,3
3881	62	13,5	75,5	2,3
3907	48	8,8	56,8	3,7
3931	90,5	18,5	109	1,0
4042	94	4,4	98,4	1,0
4058	42,5	7,5	50	4,0
4093	66	11,5	77,5	2,3
4143	61	8,2	69,2	3,0
4189	52	8	60	3,3
4254	48,5	11,7	60,2	3,3
4283	0	0	0	n.e.
4308	62,5	3,1	65,6	3,0
4313	63	14,1	77,1	2,3
4320	84,5	16,8	101,3	1,0
4326	73	15,9	88,9	1,7
4345	46	0	46	n.b.
4390	73	10,6	83,6	2,0
4446	21,5	7,9	29,4	n.b.
4482	91	16	107	1,0
4583	39,5	4,3	43,8	n.b.
4665	0	0	0	n.e.
4672	71,5	14	85,5	1,7
4771	38,5	10,1	48,6	n.b.
4835	70	13,8	83,8	2,0
4884	98,5	15,6	114,1	1,0
4888	28	11,8	39,8	n.b.
4926	79	10,9	89,9	1,7
4929	0	0	0	n.e.
4937	93	17,1	110,1	1,0
5051	63	9,4	72,4	2,7
5143	52	11,9	63,9	3,3
5165	40,5	9,8	50,3	4,0
5174	20	13	33	n.b.
5182	60	6,6	66,6	3,0
5289	49,5	11,6	61,1	3,3
5345	0	8,6	8,6	n.e.
5391	35,5	0	35,5	n.b.
5407	52,5	13,5	66	3,0
5493	41	0	41	n.b.
5496	63,5	4,4	67,9	3,0
5571	39	11,4	50,4	4,0
5576	51,5	0	51,5	4,0
5579	0	7,4	7,4	n.b.
5654	0	0	0	n.e.
5655	87	15,1	102,1	1,0
5674	57,5	11,1	68,6	3,0
5730	52,5	0	52,5	4,0
5765	82,5	14,5	97	1,0
5766	57,5	15,5	73	2,7

5811	44	0	44	n.b.
5812	40,5	8,2	48,7	n.b.
5885	14	0	14	n.b.
5911	62,5	0	62,5	3,3
5930	12,5	0	12,5	n.b.
5963	76	16,8	92,8	1,3
5981	60	9,6	69,6	3,0
6016	89	17,5	106,5	1,0
6040	23	0	23	n.b.
6058	69,5	8,2	77,7	2,3
6092	76	12,6	88,6	1,7
6099	93	16,8	109,8	1,0
6129	62	16,3	78,3	2,3
6130	99	18,1	117,1	1,0
6135	62	10,2	72,2	2,7
6157	98	19,1	117,1	1,0
6173	33	7,5	40,5	n.b.
6192	58,5	11,7	70,2	2,7
6198	56,5	11,4	67,9	3,0
6208	59	13,1	72,1	2,7
6333	0	14,1	14,1	n.e.
6387	82	10,9	92,9	1,3
6432	0	0	0	n.e.
6461	80,5	9,8	90,3	1,3
6472	70,5	6	76,5	2,3
6535	83,5	14,4	97,9	1,0
6554	75,5	15,3	90,8	1,3
6727	46,5	11,6	58,1	3,7
6743	62,5	15,5	78	2,3
6761	91	14,7	105,7	1,0
6779	33,5	19,5	53	4,0
6799	92	17,5	109,5	1,0
6826	58	6,2	64,2	3,3
6830	85	13	98	1,0
6834	0	10,3	10,3	n.e.
6891	86,5	17	103,5	1,0
6942	59	18,2	77,2	2,3
6977	0	0	0	n.e.
6984	73	9,1	82,1	2,0
7168	27	0	27	n.b.
7237	55	11,7	66,7	3,0
7313	50,5	9,8	60,3	3,3
7356	61	11,9	72,9	2,7
7396	84	13,8	97,8	1,0
7436	0	13,4	13,4	n.b.
7479	76	0	76	2,3
7551	79,5	13,4	92,9	1,3
7558	87	8,9	95,9	1,0
7581	46	9,9	55,9	3,7
7620	89	18,8	107,8	1,0
7622	0	0	0	n.e.
7635	62,5	13,7	76,2	2,3
7651	70,5	13,2	83,7	2,0
7752	0	0	0	n.e.
7761	60	9,2	69,2	3,0
7773	0	15	15	n.b.
7794	82,5	17,8	100,3	1,0
7916	63	16,1	79,1	2,3
7966	53,5	14,1	67,6	3,0
7974	65	0	65	3,0
7990	50	0	50	4,0

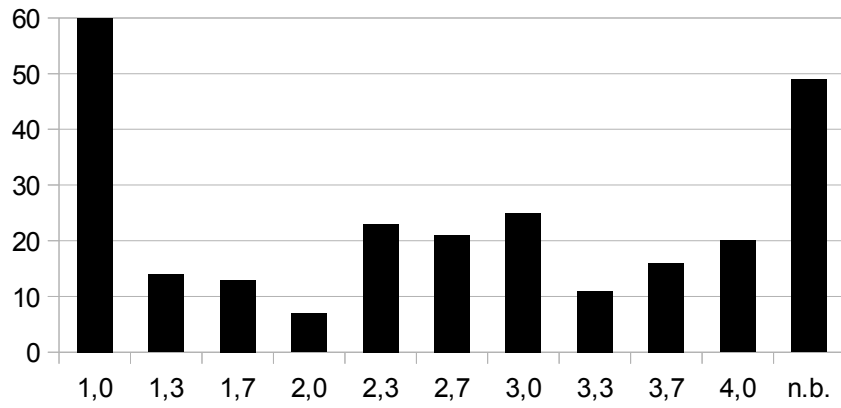
8140	88,5	18	106,5	1,0
8219	0	13,4	13,4	n.e.
8232	87	18,6	105,6	1,0
8324	83,5	15	98,5	1,0
8329	40,5	6,1	46,6	n.b.
8347	56	10	66	3,0
8359	66	8,3	74,3	2,7
8377	87	12,8	99,8	1,0
8447	92,5	18,8	111,3	1,0
8460	52	0	52	4,0
8478	90	17,7	107,7	1,0
8524	77	19	96	1,0
8546	71,5	15,4	86,9	1,7
8571	0	0	0	n.e.
8587	42,5	12,4	54,9	4,0
8591	27,5	10	37,5	n.b.
8649	62,5	11,3	73,8	2,7
8659	60,5	4,6	65,1	3,0
8683	75	17,9	92,9	1,3
8685	67,5	9,5	77	2,3
8757	71	17	88	1,7
8777	88,5	17,1	105,6	1,0
8787	94	15,9	109,9	1,0
8807	49	12,2	61,2	3,3
8833	45	20	65	3,0
8848	81	19,1	100,1	1,0
8855	0	0	0	n.e.
8862	65,5	18,3	83,8	2,0
8881	69,5	9,2	78,7	2,3
8905	88	12,4	100,4	1,0
8947	91,5	14,1	105,6	1,0
8952	86,5	17,5	104	1,0
8965-F	88,5	11,9	100,4	1,0
8965-H	82,5	15,5	98	1,0
8980	33,5	9,4	42,9	n.b.
9040	56	14	70	2,7
9103	56,5	13,1	69,6	3,0
9133	91,5	16,6	108,1	1,0
9175	55,5	11,7	67,2	3,0
9200	81	7,5	88,5	1,7
9289	63,5	12,6	76,1	2,3
9315	55	14,6	69,6	3,0
9353	69	8,2	77,2	2,3
9397	53	9,9	62,9	3,3
9409	74	12,2	86,2	1,7
9429	52,5	0	52,5	4,0
9482	45,5	0	45,5	n.b.
9486	61,5	11,8	73,3	2,7
9527	85	16,9	101,9	1,0
9531	96,5	19,7	116,2	1,0
9808	91	15,1	106,1	1,0
9830	84	16,7	100,7	1,0
9844	33	0	33	n.b.
9872	56	3	59	3,7
9886	45,5	8,8	54,3	4,0
9950	69	15,1	84,1	2,0

n.b. = nicht bestanden

n.e. = nicht erschienen

* In vier Fällen wurde der Anfangsbuchstabe des Nachnamens angehängt.

Notenspiegel



bestanden: 81,1%
nicht bestanden: 18,9%

Stand: 16.04.15